

MAPA DE PROCESOS



PROCESOS ESTRATEGICOS

SON AQUELLOS PROCESOS QUE DEFINEN LAS POLITICAS, ESTRATEGIAS, OBJETIVOS Y METAS DE LA CORPORACIÓN RUTA N . SON LOS PROCESOS GUÍA DE ACTUACIÓN PARA LOS PROCESOS MISIONALES

PROCESOS MISIONALES

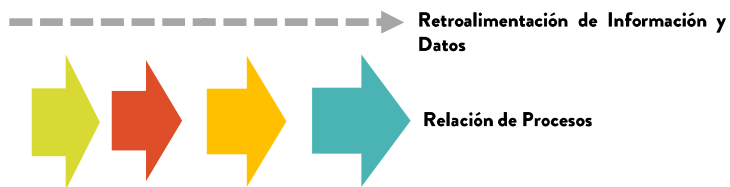
SON AQUELLOS PROCESOS DONDE SE PRODUCEN LOS SERVICIOS QUE SE ENTREGAN AL ECOSISTEMA DE INNOVACIÓN Y A LA CIUDAD DE MEDELLIN . SON AQUELLOS PROCESOS QUE GENERAN VALOR AL USUARIO FINAL.

PROCESOS DE APOYO

SON AQUELLOS PROCESOS QUE REALIZAN ACTIVIDADES QUE APOYAN EL BUEN FUNCIONAMIENTO DE LOS PROCESOS ESTRATEGICOS Y MISIONALES

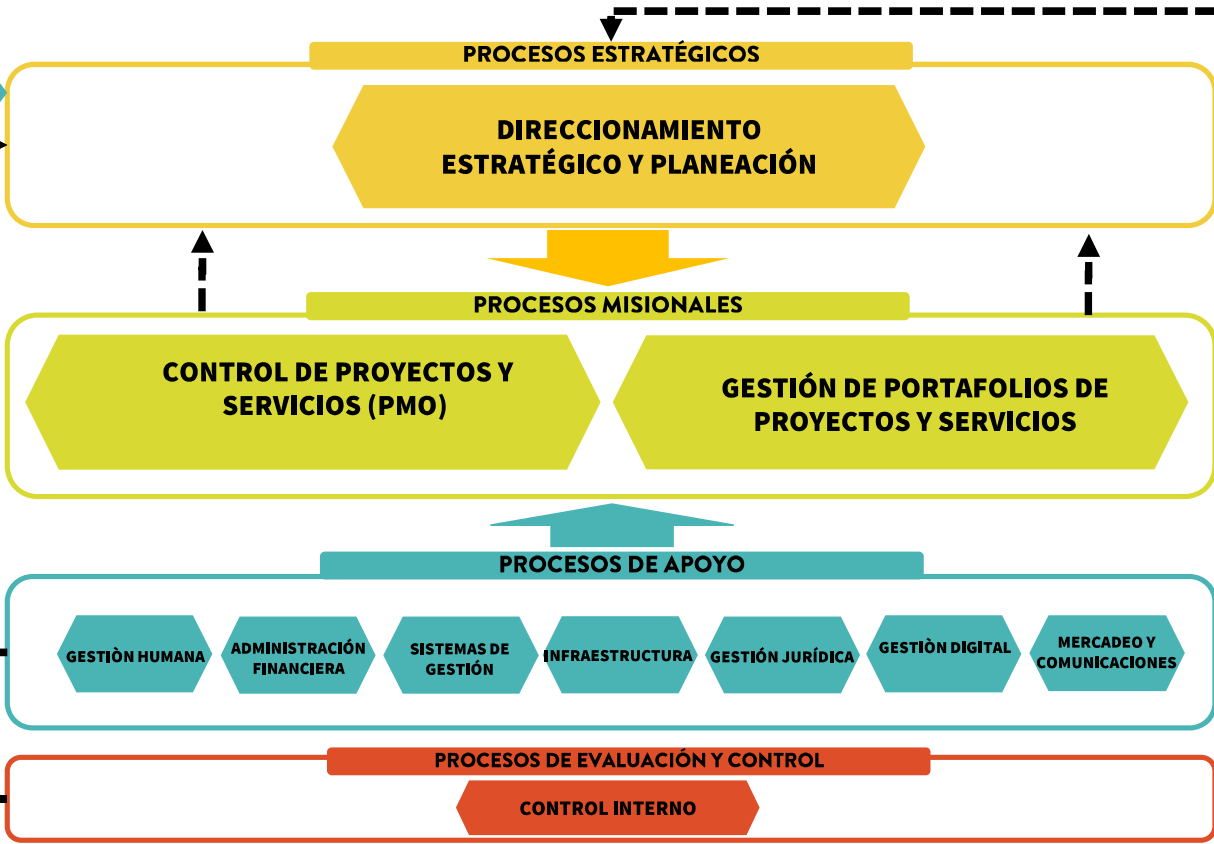
PROCESOS DE EVALUACIÓN Y CONTROL

SON AQUELLOS PROCESOS ENCARGADOS DE VALIDAR, ORIENTAR Y RECOMENDAR ACCIONES DIRIGIDAS A EVITAR DESVIACIONES EN LOS PROYECTOS Y PROCESOS, MEJORAR LA EFICACIA DE LOS PROCESOS Y ALERTAR SOBRE LA PRESENCIA DE RIESGOS.





PLAN DE DESARROLLO DE MEDELLIN, PLAN CT+I, NECESIDADES Y RETOS DE CIUDAD.



- ✓ MEJORA EN LA CALIDAD DE VIDA DE LOS HABITANTES DE MEDELLIN.
- ✓ ATRACCIÓN DE TALENTO, CAPITAL Y EMPRESAS GLOBALES.
- ✓ DESARROLLO Y FORTALECIMIENTO DEL TEJIDO EMPRESARIAL INNOVADOR Y EMPRENDEDOR.
- ✓ NECESIDADES Y RETOS DE CIUDAD SOLUCIONADOS.
- ✓ CRECIMIENTO DEL ECOSISTEMA CTH+RI

